

## BAGNOMARIA ELETTRICO DA INCASSO BUILT-IN ELECTRIC BAIN-MARIE EINBAU ELEKTRO WASSERBÄD BAIN-MARIE ELECTRIQUE ENCASTRABLE BAÑO MARÍA ELÉCTRICO EMPOTRADO

### Descrizione

**Costruzione** - Modello realizzato in acciaio inox CrNi 18/10 AISI 304, con piano di spessore 2 mm, satinatura superficiale Scotch-Brite, particolari cromati.

**Modello** - Bagnomaria elettrico per uso professionale. Vasche stampate per contenimento bacinelle Gastronorm di profondità 150 mm. Controllo termostatico.

**Dotazioni** - Rubinetti per carico acqua e scarico a pavimento. Staffe di fissaggio.



**BMD-60E**

### Description

**Construction** - Fabricated using CrNi 18/10 AISI 304 grade Stainless Steel Scotch-Brite Satin polish Finish, incorporating 2mm thick worktop, chromed details.

**Model** - Professional Electric Bain-Marie. Moulded Gastronorm 150mm deep tank. Thermostatic control.

**Fittings** - Appliance is supplied with Water fill tap, Overfill safety valve and floor drain. Fixing system.

### Bezeichnung

**Aufbau** - Modell vollkommen aus Edelstahl CrNi 18/10 AISI 304 hergestellt, Deckplatte mit einer Stärke von 2 mm, Satinierung der Oberfläche Scotch-Brite, Einzelteile verchromt.

**Modell** - Elektro Wasserbäder für den professionellen Gebrauch. Gepresste Becken zur Aufnahme von Gastronorm-Behältern mit einer Tiefe von 150 mm. Thermostatsteuerung.

**Ausstattungen** - Ventile zum Nachfüllen von Wasser, Überlauf und Ablass zu Boden. Fixiersystem.

### Description

**Construction** - Modèle réalisé entièrement en acier inox CrNi 18/10 AISI 304, avec plan de 2 mm d'épaisseur, satinage superficiel Scotch-Brite, détails chromés.

**Modèle** - Bain-marie électrique à usage professionnel. Bacs moulés pour contenir les petits bacs Gastronorm de 150 mm de profondeur. Contrôle thermostatique.

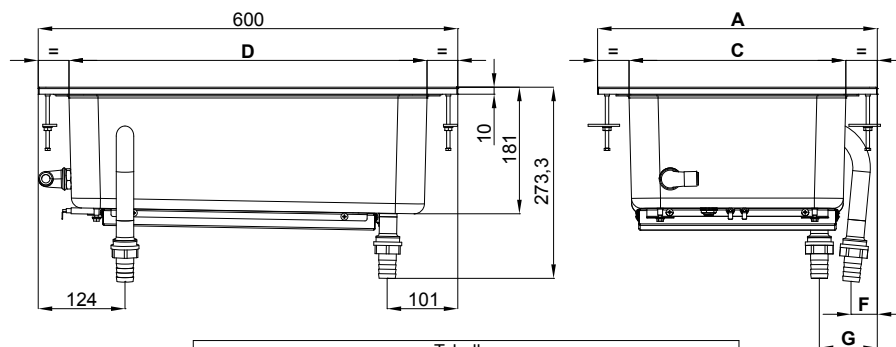
**Équipements** - Robinets d'évacuation d'eau, trop-plein et évacuation au sol. Système de fixation.

### Descripción

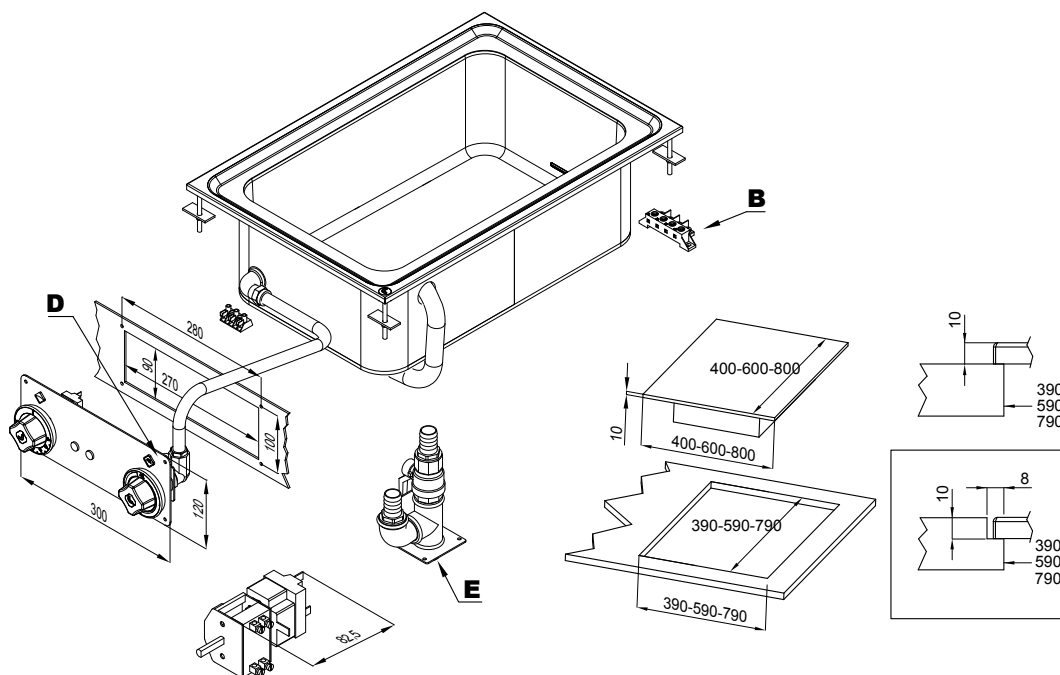
**Construcción** - Modelo realizado completamente en acero inox CrNi 18/10 AISI 304, con plano de 2 mm de grosor, satinado superficial Scotch-Brite, detalles cromados.

**Modelo** - Baño maría eléctrico para uso profesional. Cubetas estampadas para alojar recipientes Gastronorm de 150 mm. de profundidad. Control termostático.

**Dotaciones** - Grifos para cargar agua, válvula de rebose y desagüe al suelo. Sistema de fijación.

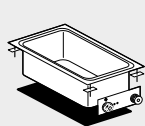


| Descrizione     | A      | D      | C      | F     | G      |
|-----------------|--------|--------|--------|-------|--------|
| <b>BMD-64EM</b> | 400 mm | 512 mm | 310 mm | 38 mm | 83 mm  |
| <b>BMD-68ET</b> | 800 mm | 516 mm | 634 mm | 69 mm | 140 mm |

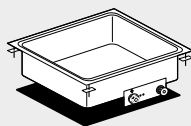


|          |   |
|----------|---|
| <b>A</b> | Targhetta caratteristica / Data plate / Typenschild<br>Plaque des caractéristiques / Chapa de características           |
| <b>B</b> | Allacciamento elettrico / Electrical connection / Elektrischer Anschluss / Raccordement électrique / Conexión eléctrica |

|          |  |                |
|----------|--|----------------|
| <b>D</b> | Allacciamento acqua / Water connection / Wasseransluß<br>Raccord eau / Enlace agua     | ISO 7-1 1/2" F |
| <b>E</b> | Scarico acqua / Water drainage / Wasserabflussrohr<br>Evacuation d'eau / Descarga agua | ISO 7-1 1" M   |



**BMD-64EM**



**BMD-68ET**

| Modelli<br>Models<br>Modele<br>Modelos<br>Modelos | Dimensioni<br>Dimensions<br>Abmessungen<br>Dimensions<br>Dimensiones | Vasca e capacità<br>Becke und Kapazität<br>Cuve et capacité<br>Cuba y capacidad | Potenza totale<br>Total power<br>Gesamtleistung<br>Puissance total<br>Potencia total | Vollaggio e frequenza<br>Voltage and frequency<br>Spannung und Frequenz<br>Tension et fréquence<br>Voltaje y frecuencia | Peso/Volume<br>Weight/Volume<br>Gewicht/Volumen<br>Poids/Volume<br>Peso/Volume |
|---|--|---|--|---|--|
|   | cm   | N° • cm   | kW   | V~ • Hz   | kg/m <sup>3</sup>  |
| <b>BMD-64EM</b>                                   | 40x60x30h  | 1 • GN 1/1 - h 15   | ⚡ 2,1  | 230V~ • 50/60   | 18 / 0,120   |
| <b>BMD-68ET</b>                                   | 80x60x30h  | 1 • GN 2/1 - h 15   | ⚡ 4,2  | 400V-2N / 230V-3 • 50/60  | 40 / 0,360   |